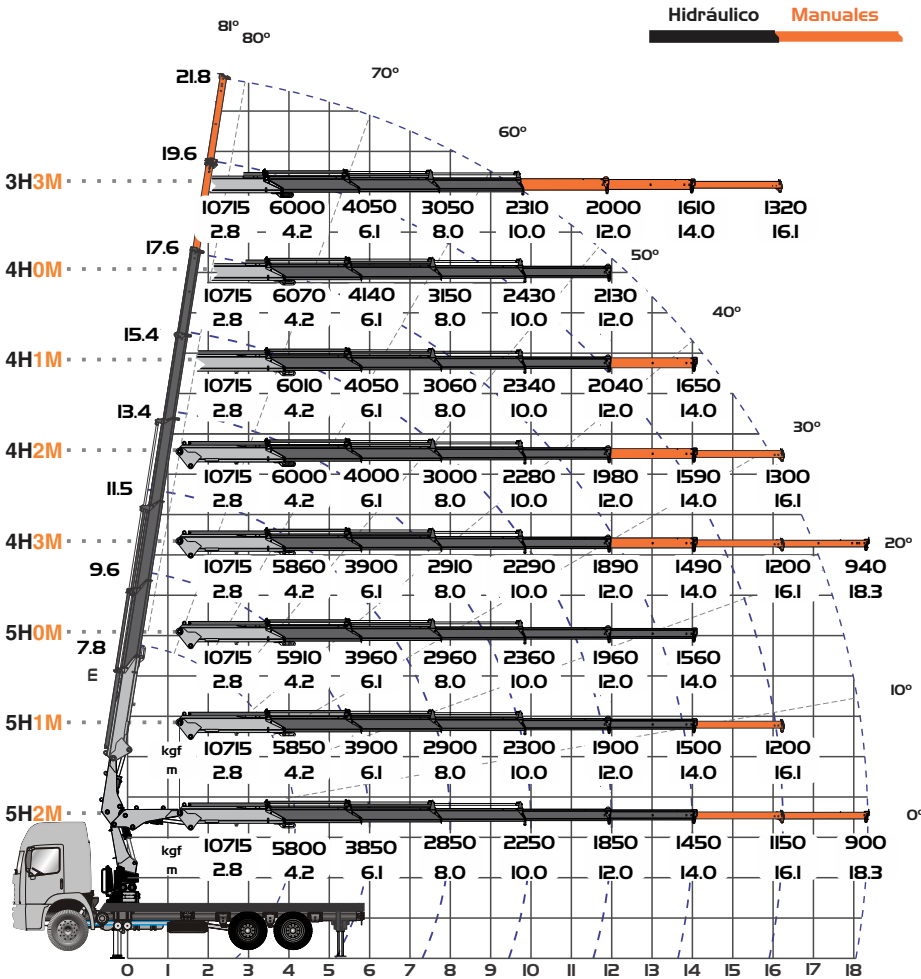


Gráfico



Especificaciones Generales

Máximo alcance vertical - 5H2M	21.8m
Máximo alcance horizontal - 5H2M	18.3 m
Alcance hidráulico vertical - 5H2M	17.6m
Alcance hidráulico horizontal - 5H2M	14.0 m
Apertura de patolas delanteras	5.7 m
Ángulo de elevación	81°
Ángulo de giro	370°
Presión de trabajo	260 bar
Peso grúa - 3H3M / 4H0M / 4H1M / 4H2M	3340 kg / 3235 kg / 3330 kg / 3390 kg
Peso grúa - 4H3M / 5H0M / 5H1M / 5H2M	3450 kg / 3375 kg / 3440 kg / 3495 kg
Espacio ocupado para transporte	1.1 m
Capacidad de aceite	100 l
Min. PBT vehiculo para instalación	23.000 kg

Dimensiones

