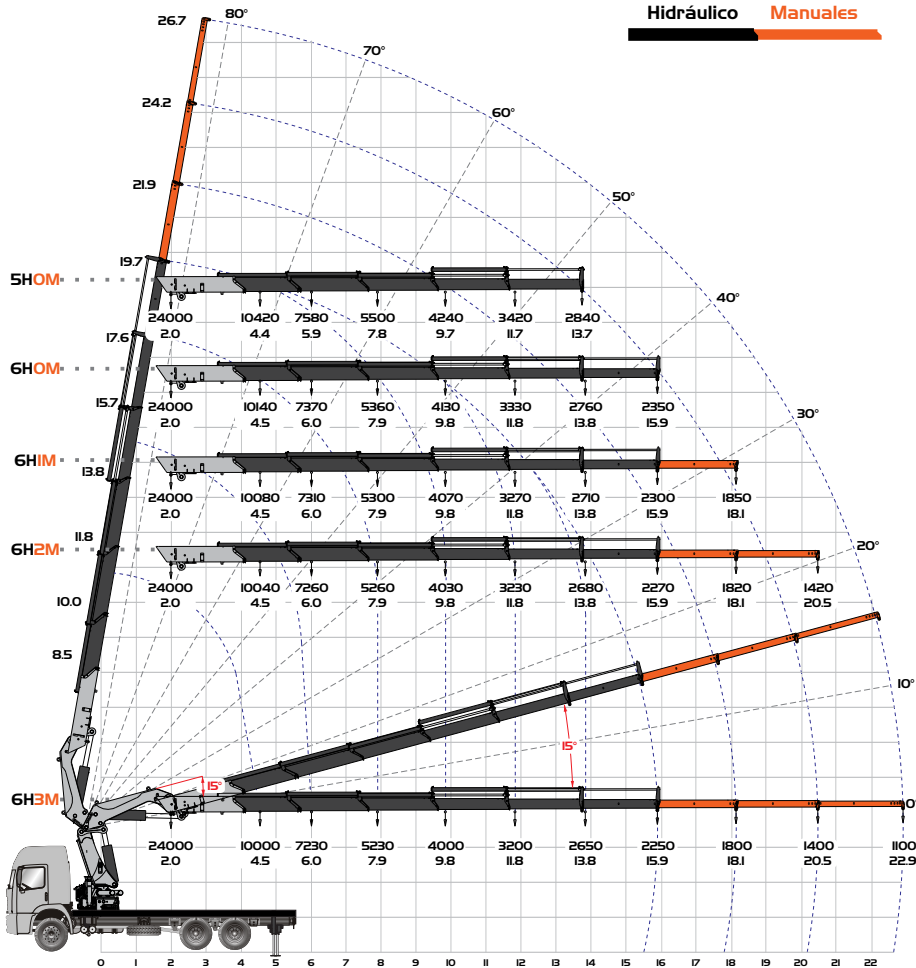


### Gráfico



### Especificaciones Generales

Máximo alcance vertical - 6H3M

26.7 m

Máximo alcance horizontal - 6H3M

22.9 m

Alcance hidráulico vertical - 6H3M

19.7 m

Alcance hidráulico horizontal - 6H3M

15.9 m

Apertura de patolas delanteras

7.7 m

Ángulo de elevación

80°

Ángulo de giro

400°

Presión de trabajo

280 bar

Peso grua - 5H0M / 6H0M

5520 kg / 5650 kg

Peso grua - 6H1M / 6H2M / 6H3M

5730 kg / 5800 kg / 5850 kg

Espacio ocupado para transporte

1.7 m

Capacidad de aceite

250 l

Min. PBT vehiculo para instalación

23.000 kg \*

\* DE ACUERDO CON ESTUDIO DE INTEGRACIÓN

### Dimensiones

